

РЕЗУЛЬТАТИ МОНІТОРИНГУ ЯКОСТІ ОСВІТИ

за I семестр 2023-2024 н.р.

Відповідно до плану роботи ЛФМЛ у грудні було проведено внутрішньо ліцейський моніторинг навчальних досягнень учнів за I семестр 2023/2024 навчального року.

ПОКАЗНИКИ КЛАСУ

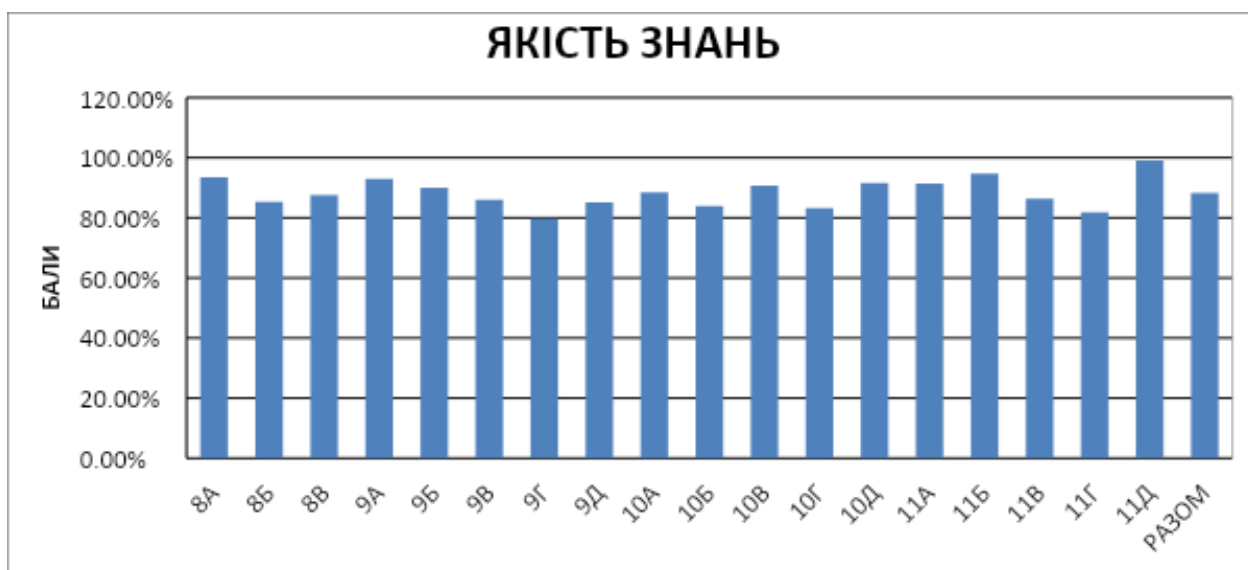
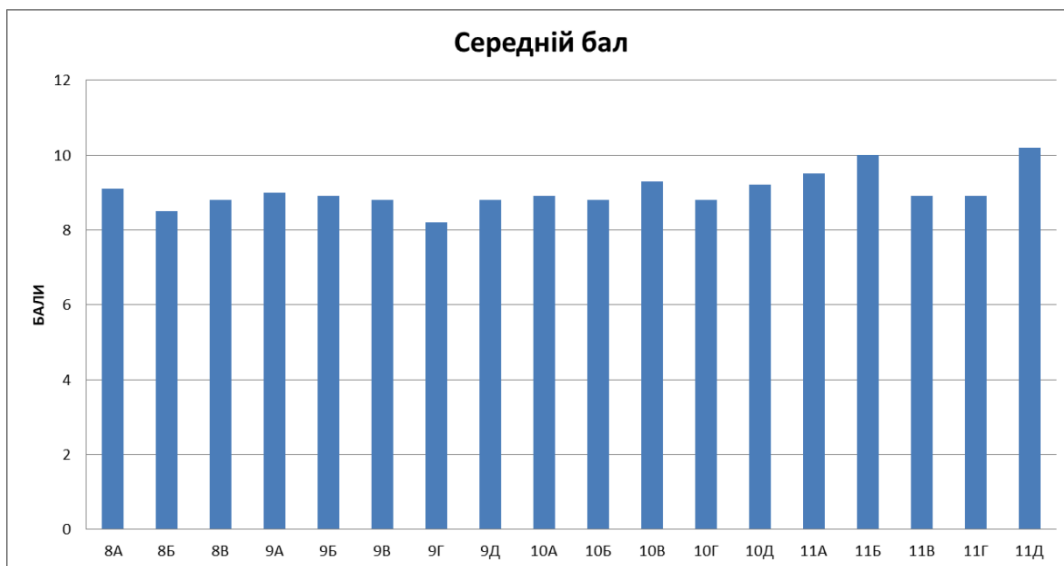
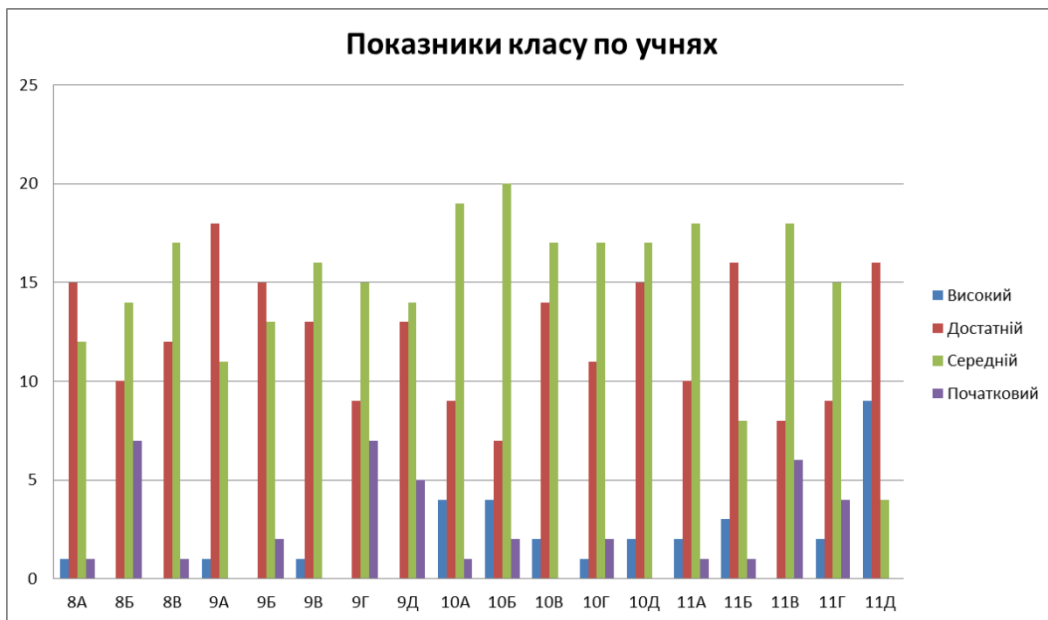
Показники класу	8А	8Б	8В	9А	9Б	9В	9Г	9Д
Високий	209	158	197	198	193	194	154	248
Достатній	237	264	223	274	238	218	290	237
Середній	30	58	59	36	46	67	102	74
Початковий	1	15	1	0	2	0	11	11
Якість знань	93,50%	85,30%	87,50%	92,90%	90%	86%	79,70%	85,10%
Середній бал	9,1	8,5	8,8	9	8,9	8,8	8,2	8,8

Показники класу	10А	10Б	10В	10Г	10Д	11А	11Б	11В	11Г	11Д
Високий	230	240	303	226	295	273	297	225	208	339
Достатній	252	231	205	212	228	152	101	178	158	120
Середній	58	86	52	86	48	37	21	54	77	4
Початковий	5	4	0	2	0	3	1	10	4	0
Якість знань	88,40%	84%	90,70%	83,30%	91,60%	91,40%	94,80%	86,30%	81,90%	99,10%
Середній бал	8,9	8,8	9,3	8,8	9,2	9,5	10	8,9	8,9	10,2

ПОКАЗНИКИ КЛАСУ по УЧНЯХ

	8А	8Б	8В	9А	9Б	9В	9Г	9Д	10А	10Б	10В	10Г	10Д	11А	11Б	11В	11Г	11Д
Високий	1	0	0	1	0	1	0	0	4	4	2	1	2	2	3	0	2	9
Достатній	15	10	12	18	15	13	9	13	9	7	14	11	15	10	16	8	9	16
Середній	13	14	17	11	13	16	15	14	19	20	17	17	17	18	8	18	15	4
Початковий	1	7	1	0	2	0	7	5	1	2	0	2	0	1	1	6	4	0





Рівні навчальних досягнень учнів.

На початок навчального року в ліцеї нараховувалось 560 учнів. За I семестр навчального року прибув 1 учень, вибуло – 7 учнів. Тому на кінець I семестру у 18 класах навчалися 554 учнів. Середня наповнюваність класів склала 31 учень.

За підсумками навчального семестру учні школи показали хороший рівень навчальних досягнень.

32 учні ліцею (5,7%) закінчили I семестр на високому рівні (8-9 кл. – 3 уч., 10-11 кл. – 29 учні).

220 учнів ліцею (39,4 %) закінчили I семестр на достатньому рівні (8-9 кл.–102 уч., 10-11 кл.– 115 уч.).

У відсотках кількість учнів по школі, які мали навчальні досягнення на високому, достатньому, середньому та початковому рівнях відповідно склали 5,7%, 39,4%, 47,7% і 7,2%. Всі учні школи атестовані.